

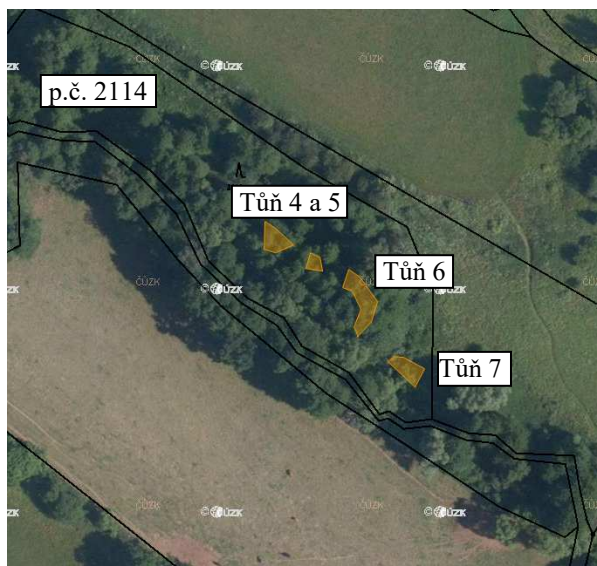
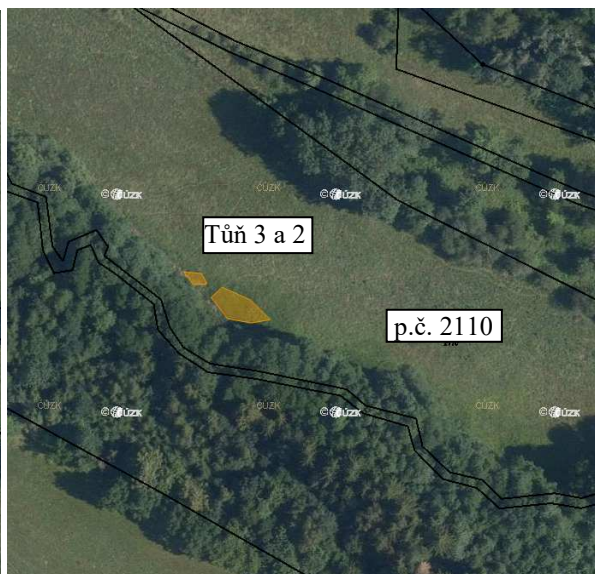
V podmáčeném terénu pozemku č. 2110 a 2114 v katastrálním území Ruprechtice u Broumova [743631] došlo k vybudování tůň(i) o hrubém rozměru (oválu):

- 1) 15 x 5 metrů, o ploše do 60 m<sup>2</sup> s hloubkou do 1,5 m
- 2) 10 x 5 metrů, o ploše do 40 m<sup>2</sup> s hloubkou do 1,5 m
- 3) 6 x 5 metrů, o ploše do 30 m<sup>2</sup> s hloubkou do 1,5 m
- 4) 5 x 5 metrů, o ploše do 20 m<sup>2</sup> s hloubkou do 1,5 m
- 5) 4 x 3 metrů, o ploše do 10 m<sup>2</sup> s hloubkou do 1 m
- 6) 8 x 5 metrů, o ploše do 40 m<sup>2</sup> s hloubkou do 1,5 m
- 7) 8 x 4 metrů, o ploše do 40 m<sup>2</sup> s hloubkou do 1,5 m
- 8) dvě malé tůně podél pastviny

Vlastníkem uvedeného(ých) pozemku(ů) je/jsou:

SJM Příbyl Jaroslav a Příbylová Magdalena, č. p. 98, 55001 Hejtmánkovice

Hrubý zákres tůň(i):

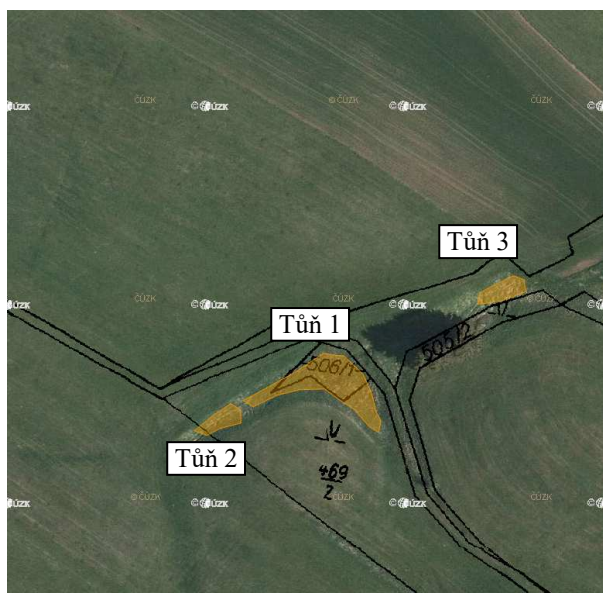


V podmáčeném terénu **na pozemcích č. 503/1, 506/1, 469/2 a 505/2 v katastrálním území Jetřichov [659193]** došlo k vybudování tůň(i) o hrubém rozměru (oválu):

- 1) 40 x 10 metrů (bumerang), o ploše do 300 m<sup>2</sup> s hloubkou do 1,5 m
- 2) 10 x 5 metrů, o ploše do 40 m<sup>2</sup> s hloubkou do 1,5 m
- 3) 8 x 5 metrů, o ploše do 40 m<sup>2</sup> s hloubkou do 1,5 m
- 4) pár doplňkových malých tůň

Vlastníkem uvedeného(ých) pozemku(ů) je/jsou:  
Skala Martin Ing., Budínská 211, 28506 Sázava

Hrubý zákres tůň(i):



V podmáčeném terénu **na pozemku č. 639/1 v katastrálním území Jetřichov [659193]** došlo k vybudování tůně(í) o hrubém rozměru (oválu):

- 1) 20 x 15 metrů, o ploše do 200 m<sup>2</sup> s hloubkou do 1,5 m
- 2) 20 x 15 metrů, o ploše do 200 m<sup>2</sup> s hloubkou do 1,5 m
- 3) 30 x 12 metrů, o ploše do 300 m<sup>2</sup> s hloubkou do 1 m

Vlastníkem uvedeného(ých) pozemku(ů) je/jsou:  
L I M B A spol. s r.o., č. p. 232, 54983 Jetřichov

Hrubý zákres tůně(í):

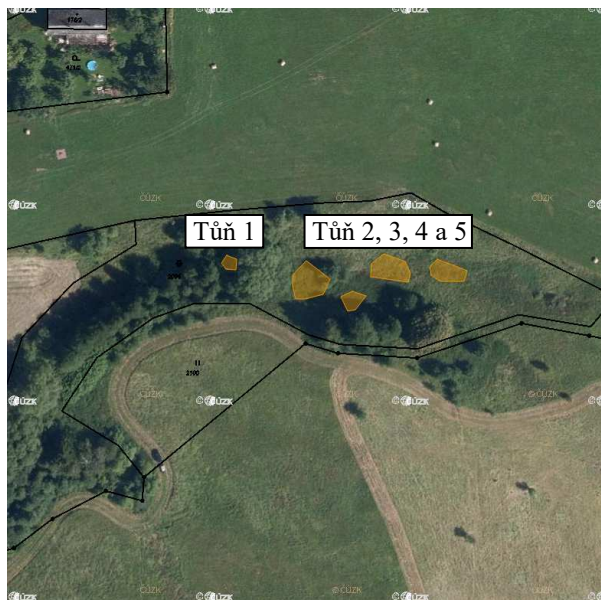


V podmáčeném terénu **na pozemku č. 639/1 v katastrálním území Jetřichov [659193]** došlo k vybudování tůň(í) o hrubém rozměru (oválu):

- 1) 4 x 3 metrů, o ploše do 10 m<sup>2</sup> s hloubkou do 1 m
- 2) 6 x 5 metrů, o ploše do 30 m<sup>2</sup> s hloubkou do 1,5 m
- 3) 4 x 3 metrů, o ploše do 20 m<sup>2</sup> s hloubkou do 1,5 m
- 4) 6 x 5 metrů, o ploše do 30 m<sup>2</sup> s hloubkou do 1,5 m
- 5) 5 x 4 metrů, o ploše do 20 m<sup>2</sup> s hloubkou do 1,5 m

Vlastníkem uvedeného(ých) pozemku(ů) je/jsou:  
Manitou s.r.o., č. p. 225, 54983 Jetřichov

Hrubý zákres tůň(í):



Nové tůně 2023:

<https://mapy.cz/turisticka?vlastni-body&ut=2%20st%C5%99edn%C3%AD%20a%202%20men%C5%A1%C3%AD%20t%C5%AFn%C4%9B%20-0-%20Ruprechtice%202023&ut=1%20st%C5%99edn%C3%AD%20t%C5%AF%C5%88%20-%20Ruprechtice%202023&ut=2%20st%C5%99edn%C3%AD%20t%C5%AFn%C4%9B%20-%20Ruprechtice%202023&ut=1%20velk%C3%A1%20a%202%20st%C5%99edn%C3%AD%20t%C5%AFn%C4%9B%20-%20Jet%C5%99ichov%202023&ut=2%20velk%C3%A9%20t%C5%AFn%C4%9B%20-%20B%C4%9Blidlo%202023&ut=1%20velk%C3%A1%20m%C4%9Blk%C3%A1%20t%C5%AF%C5%88%20-%20B%C4%9Blidlo%202023&ut=5%20men%C5%A1%C3%ADch%20t%C5%AFn%C3%AD%20-%20Vi%C5%BE%C5%88ov%202023&uc=9l6lQx1Bg5f49gbRf2qgRle-8a2ahLQgvffddga23dQm3b&ud=50%C2%B037%2756.055%22N%2C%2016%C2%B016%279.242%22E&ud=50%C2%B038%271.359%22N%2C%2016%C2%B015%2752.827%22E&ud=50%C2%B038%274.716%22N%2C%2016%C2%B015%2734.847%22E&ud=50%C2%B036%2756.353%22N%2C%2016%C2%B015%274.991%22E&ud=50%C2%B037%275.409%22N%2C%2016%C2%B015%2729.189%22E&ud=50%C2%B037%2710.518%22N%2C%2016%C2%B015%2720.711%22E&ud=50%C2%B038%2725.531%22N%2C%2016%C2%B014%2732.605%22E&x=16.2486801&y=50.6282172&z=15>

Pro Julinku na Web:

[https://mapy.cz/turisticka?vlastni-](https://mapy.cz/turisticka?vlastni-body&x=16.2092623&y=50.5682196&z=12&sid=6553c4199c9a80963c0322d5)

[body&x=16.2092623&y=50.5682196&z=12&sid=6553c4199c9a80963c0322d5](https://mapy.cz/turisticka?vlastni-body&x=16.2092623&y=50.5682196&z=12&sid=6553c4199c9a80963c0322d5)